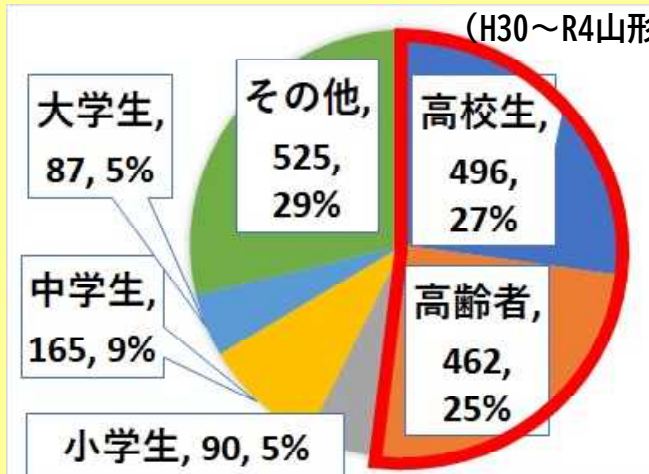


4/1から

道路交通法でも「自転車乗車時のヘルメット着用が努力義務」です

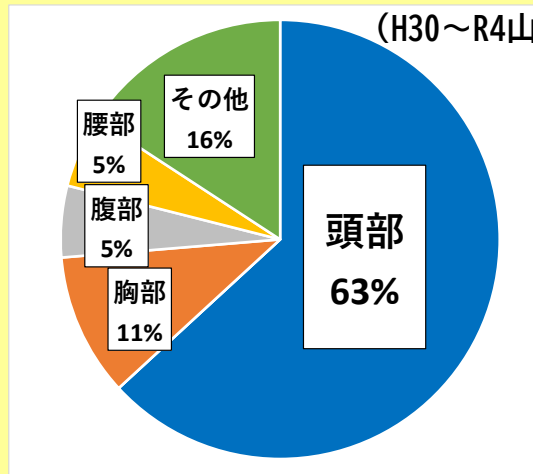
年齢層別の自転車乗車中死傷者数

(H30～R4山形)



自転車事故における死者の負傷部位

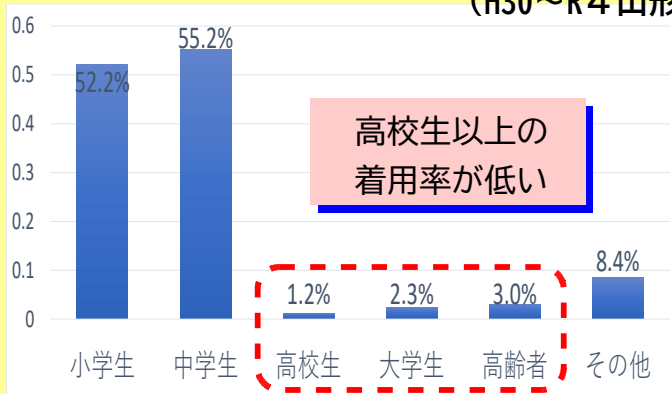
(H30～R4山形)



頭部損傷が重大な被害につながります。ヘルメットを着用しましょう。

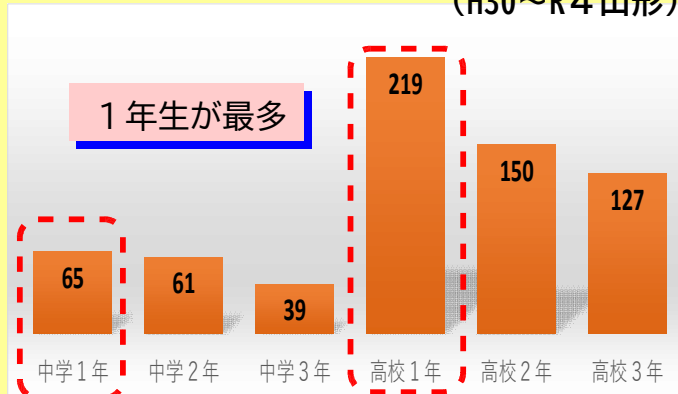
自転車事故におけるヘルメット着用率

(H30～R4山形)

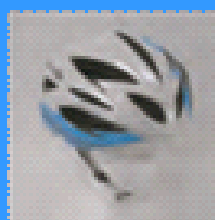
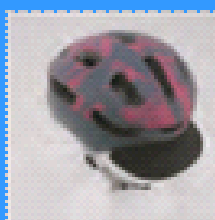


学年別自転車乗車中死傷者数

(H30～R4山形)



自転車とヘルメットはセットです



ツバのついたタイプや帽子型などおしゃれなヘルメットも増えています。



自転車安全利用五則

- 1 車道が原則、左側を通行 歩道は例外、歩行者を優先
- 2 交差点では信号と一時停止を守って、安全確認
- 3 夜間はライトを点灯
- 4 飲酒運転は禁止
- 5 ヘルメットを着用



ルールを守り、交通事故に遭わない、起こさないようにしましょう

山形県警察