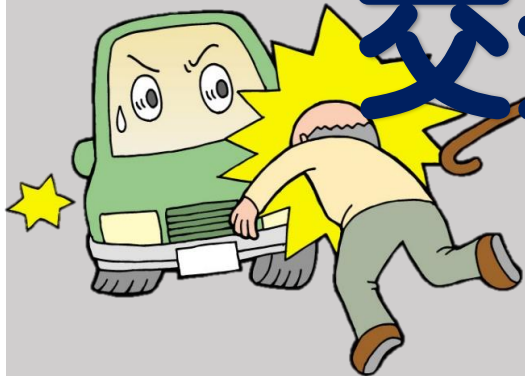


# 交通死亡事故が連続発生!!



## 2週間で4件連続発生!

日時・天候	場所	事故の概要
12月10日(金) 午後5時20分頃(夜) 天候 曇り	鶴岡市 市道 路面 乾燥	軽乗用自動車(41歳女性運転)が自転車(83歳男性運転)と正面衝突し、自転車の運転者が死亡
12月14日(火) 午後4時18分頃(夕方) 天候 曇り	小国町 県道 路面 濡れ	軽貨物自動車(78歳男性運転)が踏切の手前で大型貨物車(51歳男性運転)に追突し、軽貨物自動車の運転者が死亡
12月19日(日) 午前0時00分頃(夜) 天候 曇り	尾花沢市 主要地方道 路面 積雪(圧雪)	普通乗用自動車(33歳男性運転)が道路上にいた歩行者(49歳男性)に衝突し、歩行者が死亡
12月21日(火) 午後5時26分頃(夜) 天候 曇り	鶴岡市 県道 路面 濡れ	軽乗用自動車(72歳女性運転)が道路を右から左に横断中の歩行者(91歳男性)に衝突し、歩行者が死亡

## すべて夕方・夜間の事故!

### ドライバーへのお願い

- 前をよく見て**運転に集中!**
- 夕方は**早めにヘッドライト**を点けましょう!  
(午後4時からのライト点灯)
- **ハイビーム(上目ライト)**を使いましょう!



### 歩行者へのお願い

- 道路を横断する時は、**横断中も安全確認**を!
- 夜間外出する時は、**夜光反射材**を身に付けて、自分の身を守りましょう。