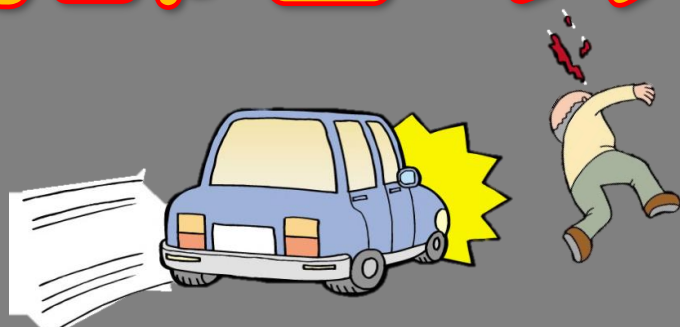


# ゴールデンウィーク以降 高齢者の死亡事故



## 急増!!

### 4月29日以降の死亡事故

日時	場所	概要
4月29日（木） 午後1時49分頃	戸沢村 国道47号	普通乗用車（66歳女性運転）が対向車線にはみ出したことが原因で、対向の大型貨物（51歳男性運転）と正面衝突、普通乗用車の運転者と同乗者（76歳女性）が死亡
4月30日（金） 午前8時22分頃	尾花沢市 駐車場	普通乗用車の運転手（64歳男性）が車のレバーをR（バック）にいたまま降車したため車がバックし、駐車場内に停止していた別の普通乗用車との間に挟まれて死亡
5月4日（火） 午後7時53分頃	東根市 県道	軽乗用車（47歳女性運転）が前を歩いていた歩行者（90歳男性）に衝突し、歩行者が死亡
5月10日（月） 午後1時23分頃	上市市 国道13号	普通乗用車（40歳男性運転）が十字路交差点を右折する際、対向直進してきたバイク（43歳男性運転）と衝突し、バイクの運転手が死亡
5月16日（日） 午後2時08分頃	小国町 市道	軽乗用車（85歳男性運転）が踏切で列車に衝突し、軽乗用車の運転手が死亡

死者6人中4人(66.7%)が高齢者

## 高齢者の方に警察からのお願い

### 【ドライバーへのお願い】

- ☆ 交差点では左右をよく確認しましょう。
- ☆ 歩行者や自転車の動きをよく見ましょう。

### 【歩行者へのお願い】

- ☆ 横断する時は、「渡ります。」と車にしっかり伝えましょう。
- ☆ 暗くなったらできるだけ外出は控えましょう。
- ☆ 夜光反射材を身に着けましょう。

